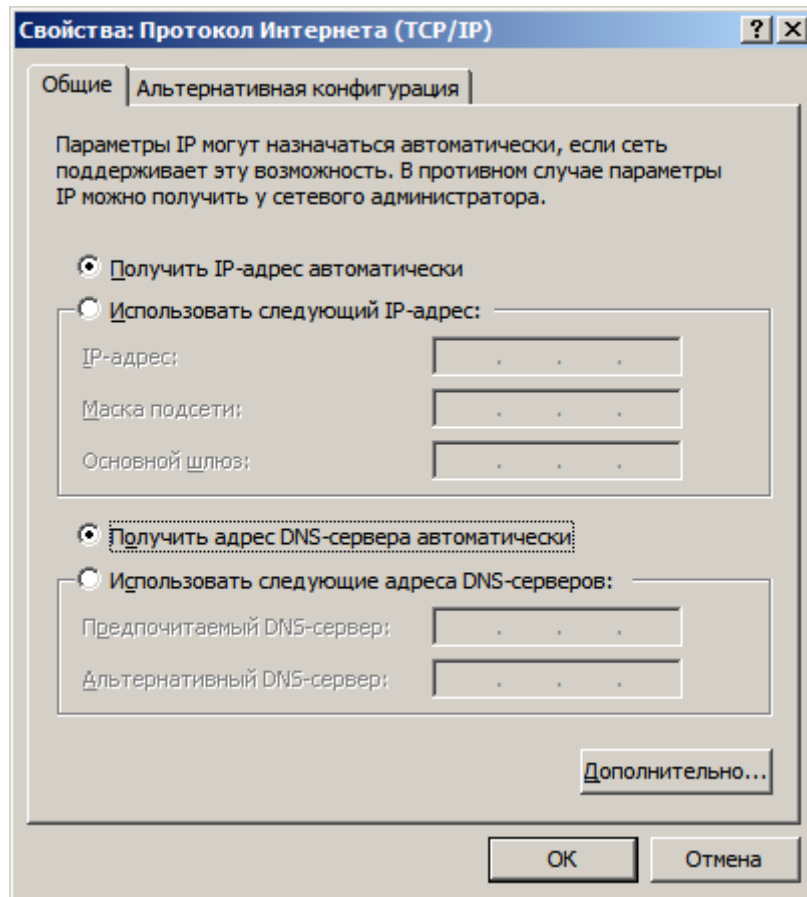


**Інструкція по перепрошивке файла конфигурации**

**Wi-Fi роутера Linksys Wrt54gc**

Для перепрошивки файла конфигурации выполните следующие действия:

1. В свойствах сетевого подключения выставьте автоматическое получение адреса:



2. Если роутер не имеет заводских настроек, сбросьте настройки:

2.1 Разверните крышку на боковой панели роутера на 90 градусов;

2.2 При отключенном питании нажмите острым предметом на кнопку «reset» и подержите 15 секунд;

2.3 Подключите питание и отпустите кнопку. Индикатор питания должен загореться постоянным зеленым цветом. Если индикатор мигает желтым, то настройки сброшены не правильно. Повторите попытку.

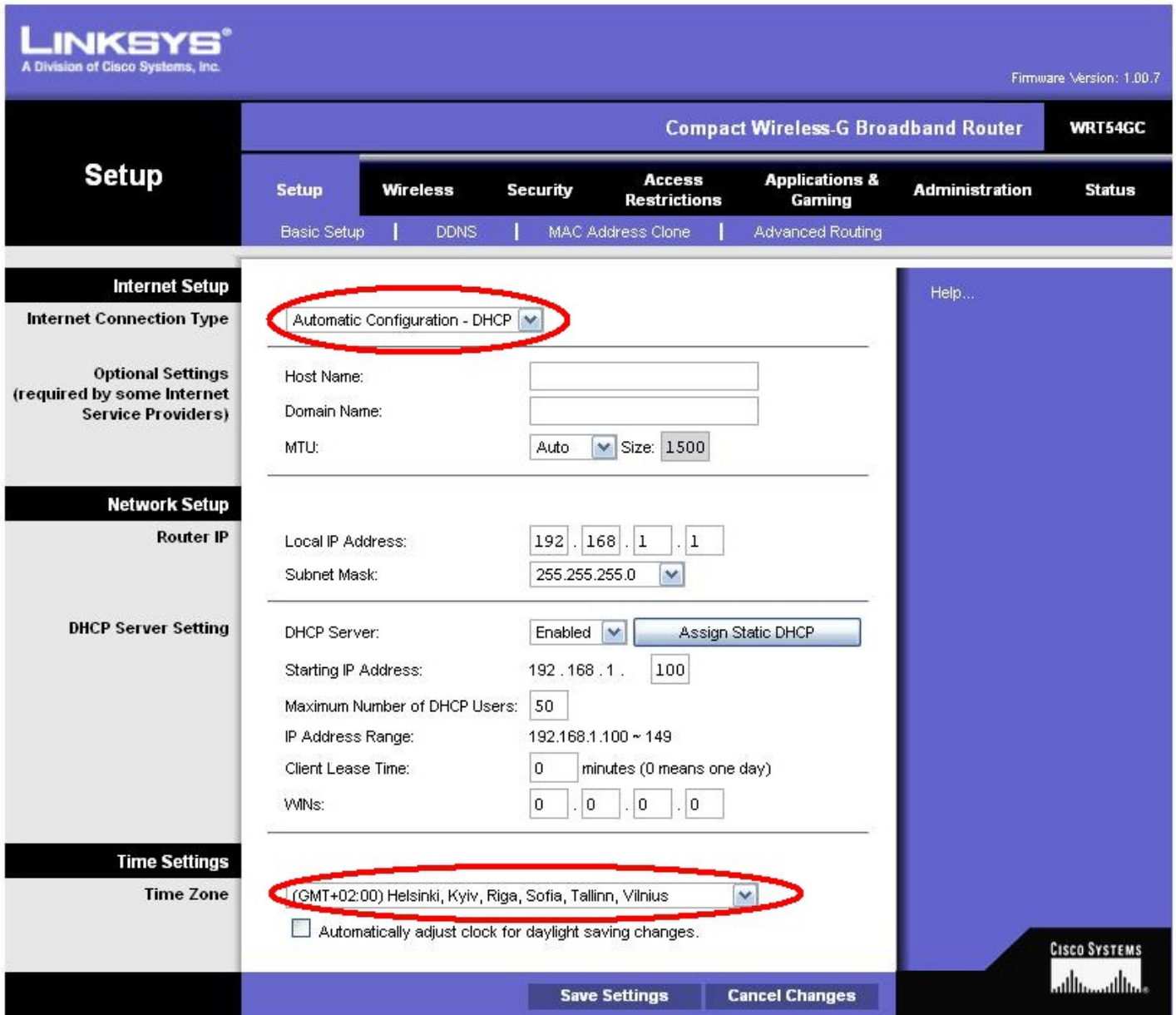
3. Подключите патчкорд одним концом в сетевую карту компьютера, а другим - в разъем «Ethernet1» на роутере. Далее подключите кабель провайдера в разъем «Internet».

4. В браузере Internet Explorer введите адрес 192.168.1.1. Поле «логин» оставьте пустым, в поле «пароль» введите пароль «admin».

5. После этого в меню Настройки роутера:

5.1 Выставьте автоматическое получение IP адреса Automatic Configuration – DHCP и часовой пояс GMT +02:00 как показано на рисунке;

5.2 Сохраните настройки.



The screenshot shows the configuration interface for a Linksys WRT54GC router. The page is titled "LINKSYS A Division of Cisco Systems, Inc." and "Compact Wireless-G Broadband Router WRT54GC". The firmware version is 1.00.7. The "Setup" menu is active, with sub-menus for "Wireless", "Security", "Access Restrictions", "Applications & Gaming", "Administration", and "Status". The "Internet Setup" section is expanded, showing "Internet Connection Type" set to "Automatic Configuration - DHCP". Below this, there are fields for "Host Name", "Domain Name", and "MTU" (set to Auto, Size 1500). The "Network Setup" section shows "Router IP" with "Local IP Address" set to 192.168.1.1 and "Subnet Mask" set to 255.255.255.0. The "DHCP Server Setting" section shows "DHCP Server" set to "Enabled" with an "Assign Static DHCP" button. Other fields include "Starting IP Address" (192.168.1.100), "Maximum Number of DHCP Users" (50), "IP Address Range" (192.168.1.100 ~ 149), "Client Lease Time" (0 minutes), and "WINS" (0.0.0.0). The "Time Settings" section shows "Time Zone" set to "(GMT+02:00) Helsinki, Kyiv, Riga, Sofia, Tallinn, Vilnius". There is a checkbox for "Automatically adjust clock for daylight saving changes" which is unchecked. At the bottom, there are "Save Settings" and "Cancel Changes" buttons.

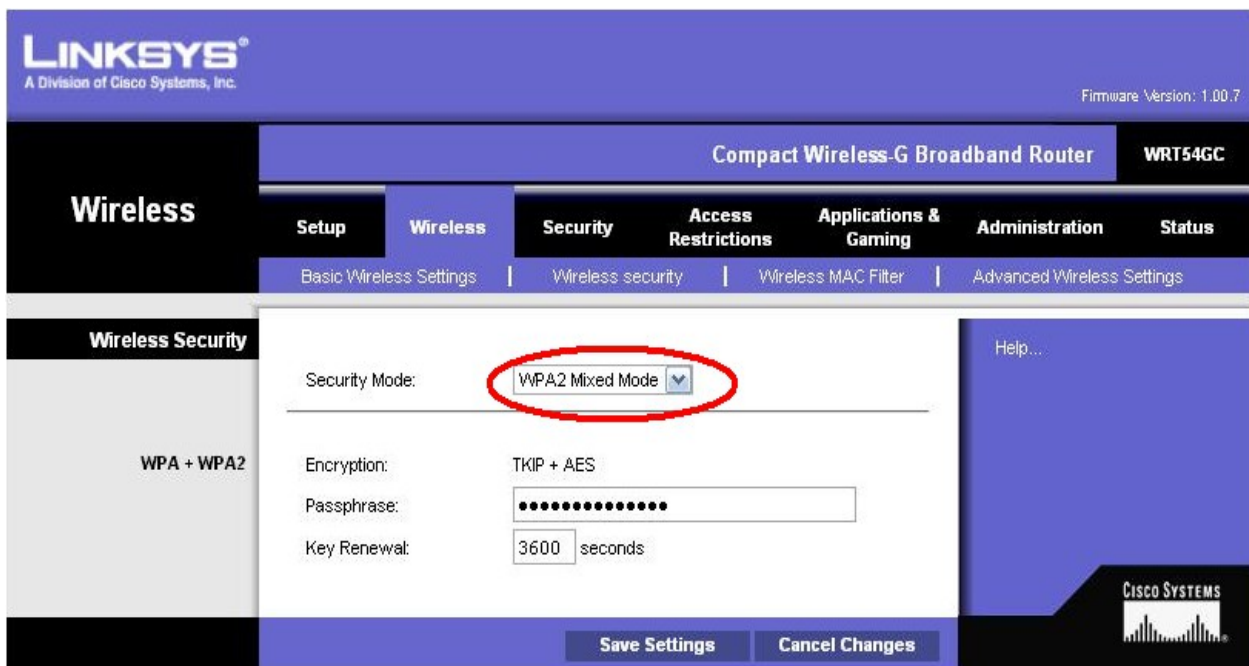
6. Во вкладке Wireless – Basic Wireless Settings необходимо:

- 6.1 Выбрать режим Mixed;
- 6.2 Ввести имя (SSID). Оно может отличаться от Bilink и быть изменено в зависимости от пожеланий. SSID Broadcast позволяет обнаружить точку доступа Wi-Fi автоматически;
- 6.3 Сохраните настройки.

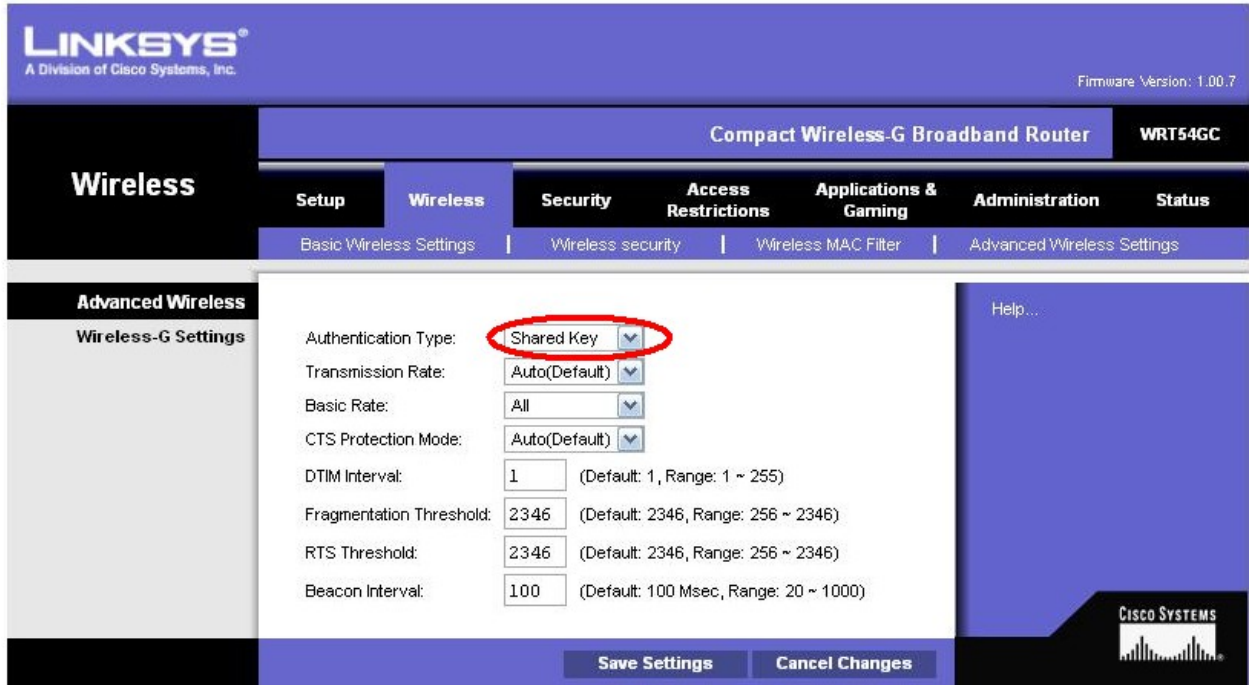


7. Во вкладке Wireless – Wireless Security необходимо:

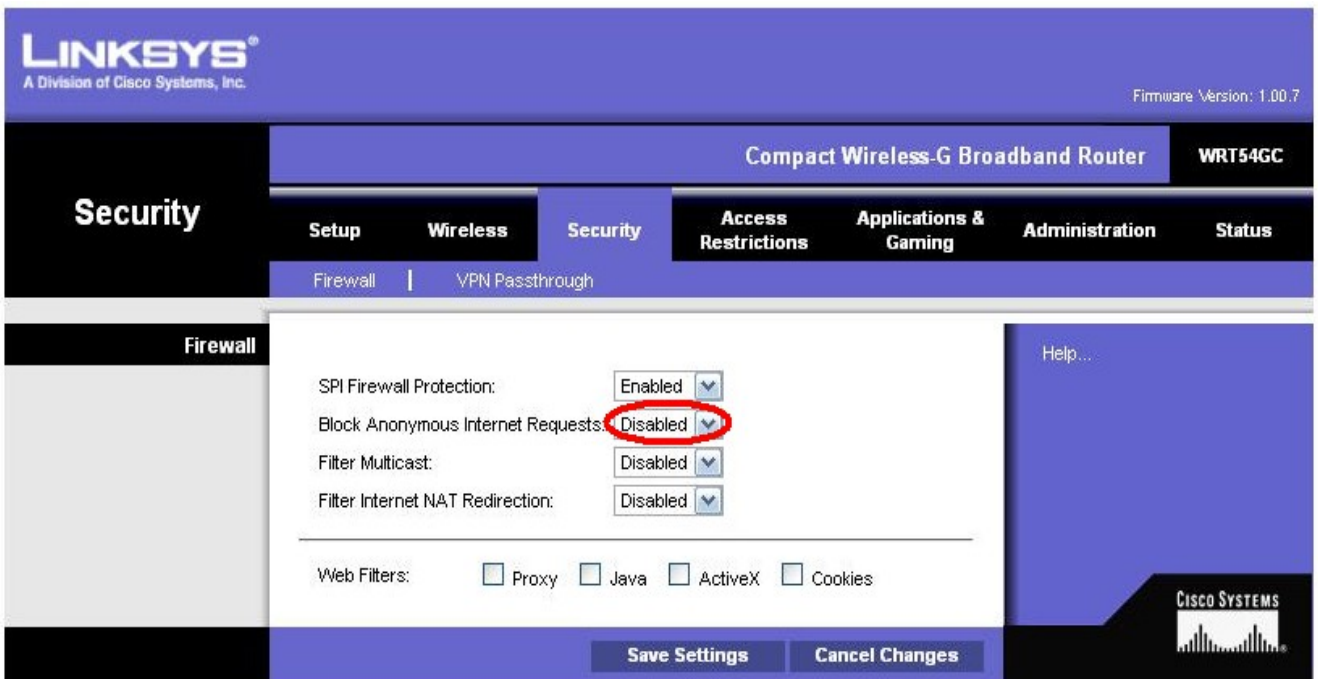
- 7.1 Выбрать режим WPA2 mixed Mode;
- 7.2 Ввести Passphrase. По умолчанию в конфиге защита фразы «bilinkinternet». Вы можете ввести свой вариант;
- 7.3 Сохранить настройки.



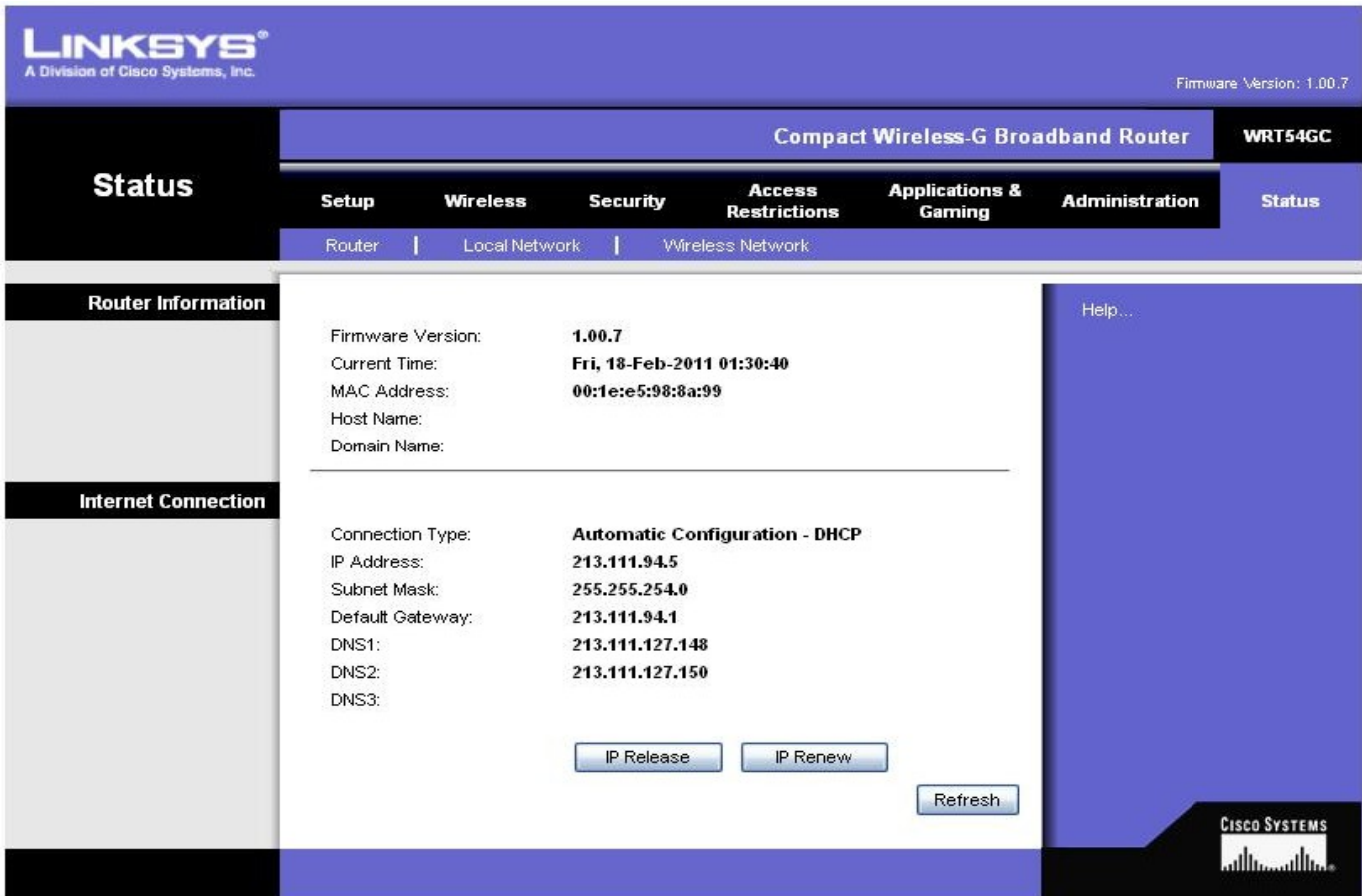
8. Во вкладке Wireless – Advanced Wireless Settings в поле Authentication Type выберите Shared key. После сохраните изменения.



9. Во вкладке Security отключите блокировку Интернет запросов (на рисунке обведено красным). Это необходимо для доступности пинга роутера.



10. При правильных настройках вкладка Status должна иметь вид:



The screenshot shows the Linksys WRT54GC router status page. The top navigation bar includes 'Setup', 'Wireless', 'Security', 'Access Restrictions', 'Applications & Gaming', 'Administration', and 'Status'. The 'Status' page is divided into two main sections: 'Router Information' and 'Internet Connection'.

**Router Information:**

- Firmware Version: 1.00.7
- Current Time: Fri, 18-Feb-2011 01:30:40
- MAC Address: 00:1e:e5:98:8a:99
- Host Name:
- Domain Name:

**Internet Connection:**

- Connection Type: Automatic Configuration - DHCP
- IP Address: 213.111.94.5
- Subnet Mask: 255.255.254.0
- Default Gateway: 213.111.94.1
- DNS1: 213.111.127.148
- DNS2: 213.111.127.150
- DNS3:

Buttons for 'IP Release', 'IP Renew', and 'Refresh' are located at the bottom of the Internet Connection section.

После проведенных настроек доступ в Интернет будет через роутер и Wi-Fi подключение.