



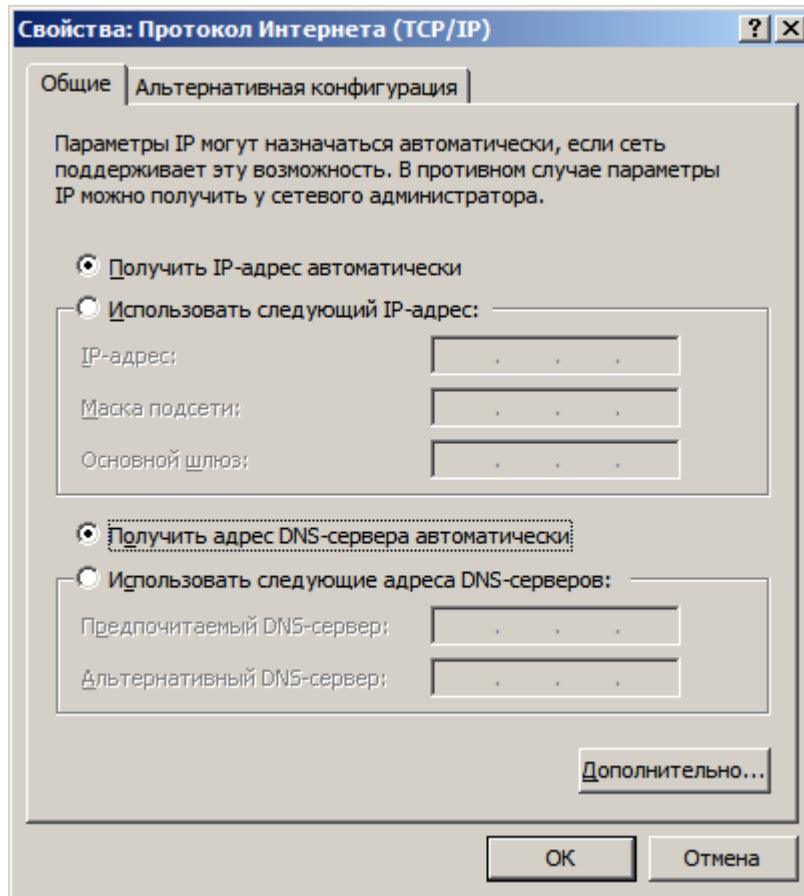
тех. підтримка: **594 34 34** | www.bilink.ua

Інструкція по установке файла конфігурації

Wi-Fi роутера Linksys Wrt54G2

Для установки файла конфигурации выполните следующие действия:

1. В свойствах сетевого подключения выставьте автоматическое получение адреса:



2. Если роутер не имеет заводских настроек, сбросьте настройки:

- 2.1 Разверните крышку на боковой панели роутера на 90 градусов;
- 2.2 При отключенном питании нажмите острым предметом на кнопку «reset» и подержите 15 секунд;
- 2.3 Подключите питание и отпустите кнопку. Индикатор питания должен загореться постоянным зеленым цветом. Если индикатор мигает желтым, то настройки сброшены не правильно. Повторите попытку.

3. Подключите патчкорд одним концом в сетевую карту компьютера, а другим - в разъем «Ethernet1» на роутере. Далее подключите кабель провайдера в разъем «Internet».

4. В браузере Internet Explorer введите адрес 192.168.1.1. Поле «логин» оставьте пустым, в поле «пароль» введите пароль «admin».

5. После этого Вы попадете в меню Настройки роутера:

LINKSYS
A Division of Cisco Systems, Inc. Firmware Version: 1.00.7

Compact Wireless-G Broadband Router WRT54GC

Setup | **Wireless** | **Security** | **Access Restrictions** | **Applications & Gaming** | **Administration** | **Status**

Basic Setup | DDNS | MAC Address Clone | Advanced Routing

Internet Setup

Internet Connection Type: Automatic Configuration - DHCP

Optional Settings (required by some Internet Service Providers)

Host Name:

Domain Name:

MTU: Auto Size: 1500

Network Setup

Router IP

Local IP Address: 192 . 168 . 1 . 1

Subnet Mask: 255.255.255.0

DHCP Server Setting

DHCP Server: Enabled Assign Static DHCP

Starting IP Address: 192 . 168 . 1 . 100

Maximum Number of DHCP Users: 50

IP Address Range: 192.168.1.100 ~ 149

Client Lease Time: 0 minutes (0 means one day)

WMNs: 0 . 0 . 0 . 0

Time Settings

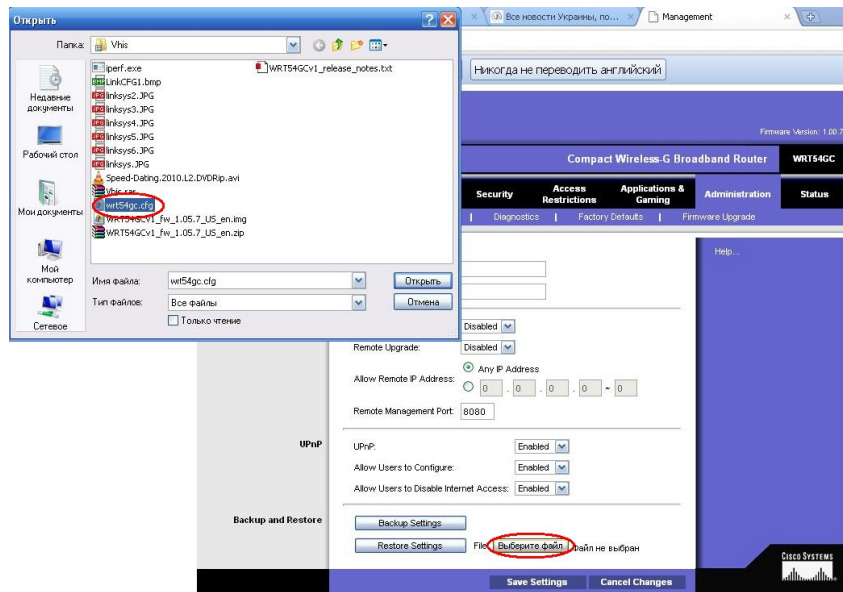
Time Zone: (GMT+02:00) Helsinki, Kyiv, Riga, Sofia, Tallinn, Vilnius

Automatically adjust clock for daylight saving changes.

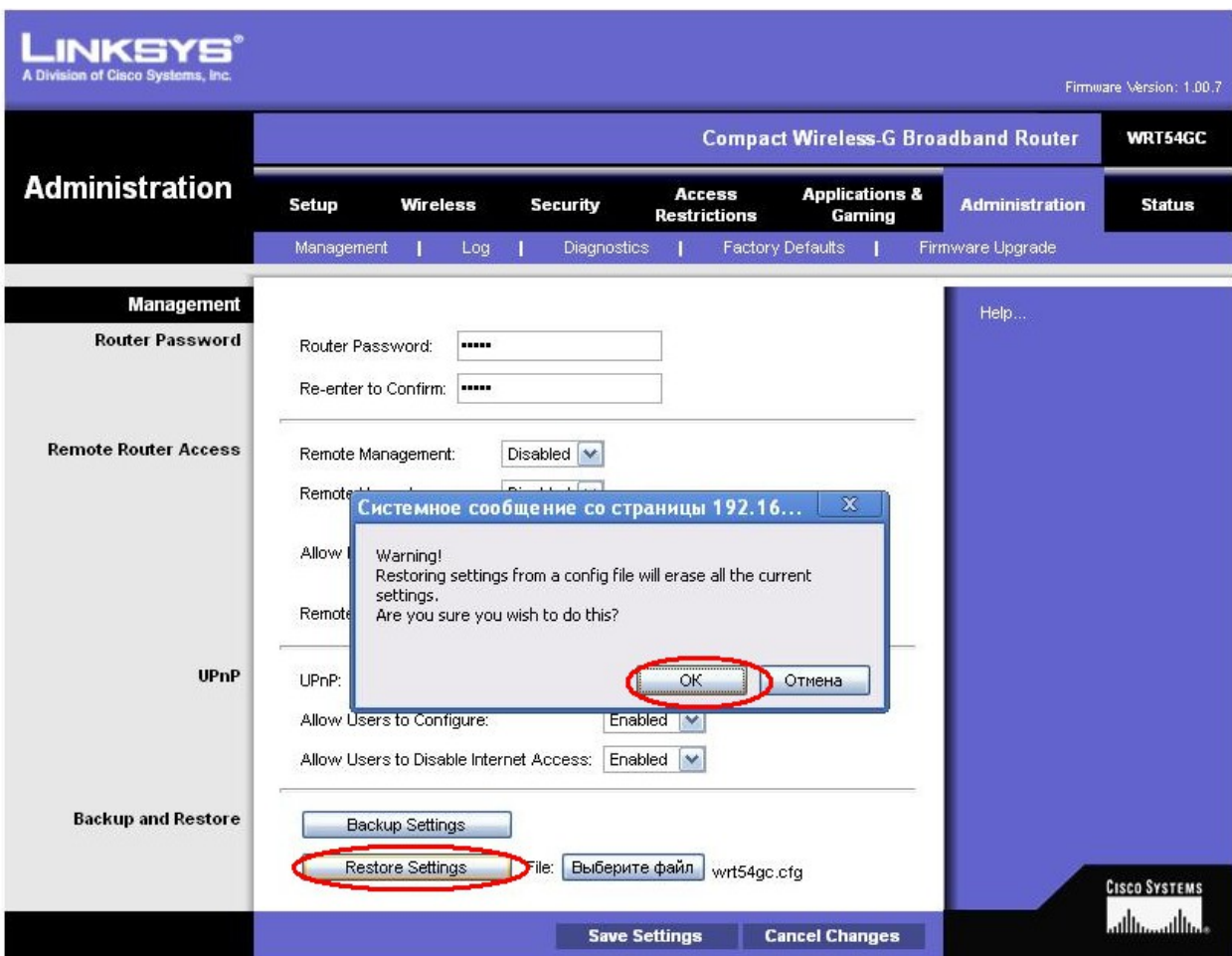
Save Settings Cancel Changes

CISCO SYSTEMS

6. Здесь необходимо перейти во вкладку Administration:



7. Во вкладке «Administration» нажмите на кнопку «Выберите файл». В открывшемся окне выберите файл конфигурации wrt54gc.cfg из папки, в которую он был скопирован:



8. После выбора файла конфигурации нажмите кнопку «Restore Settings» и кнопку «ОК». После этого перезагрузите роутер.

В результате получим роутер с настройками:

1. Wi-Fi сеть с названием bilink;
2. Пароль: bilinkinternet;
3. Настройка выдачи IP – автоматическая;
4. Настройка получения IP – по DHCP.