

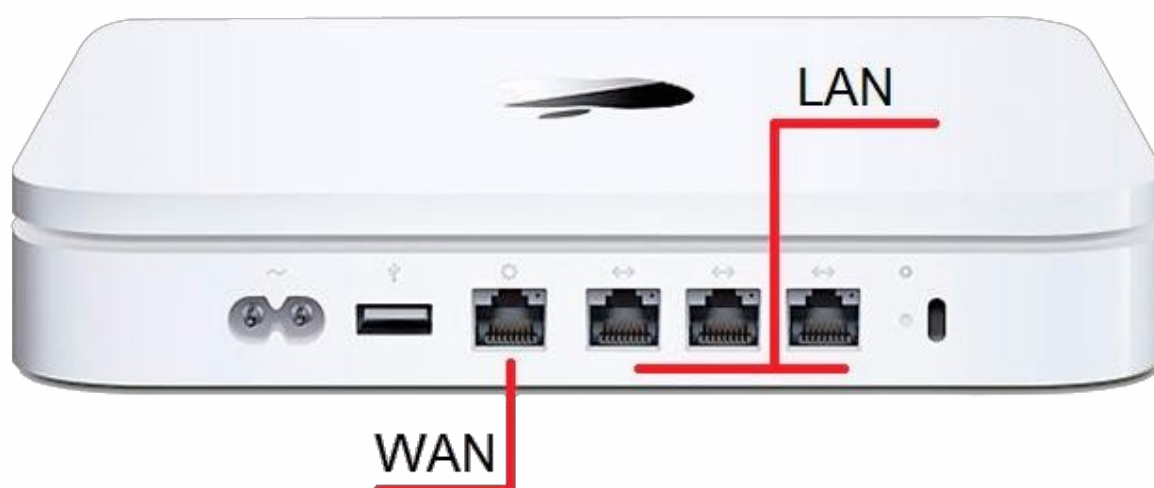
Инструкция по настройке Wi-Fi роутеров Apple



1. Для подключения Wi-Fi роутера необходимо:

- Подключить Wi-Fi роутер к электросети кабелем питания.
- Включить Wi-Fi роутер нажатием кнопки Power на задней панели.
- Соединить компьютер с роутером с помощью кабеля, который идёт в комплекте с роутером (патч-кордом).

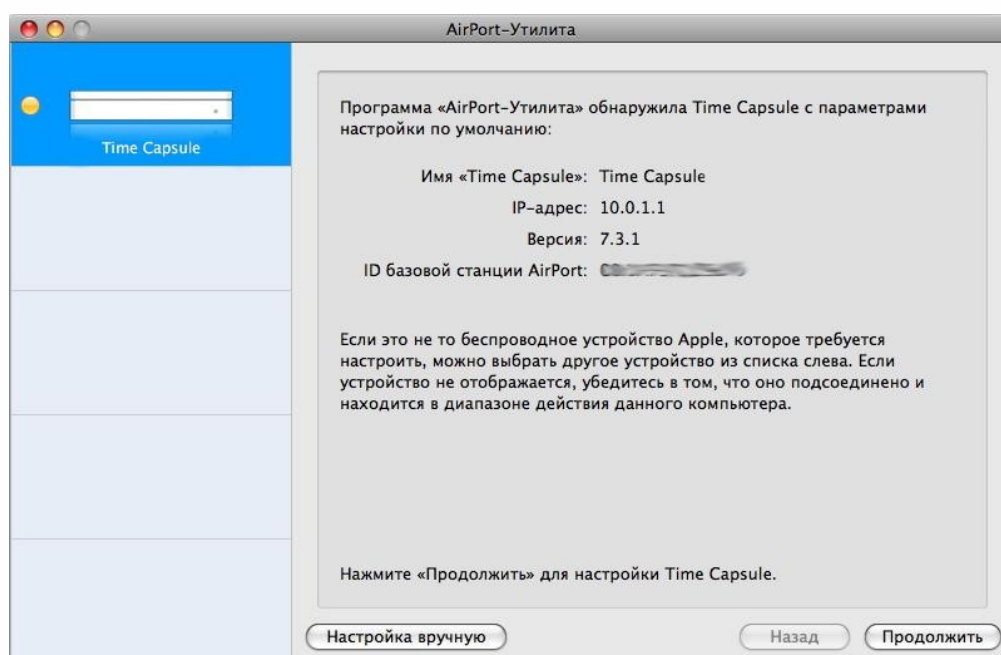
Один конец патч-корда подключается в сетевую карточку компьютера, другой следует подсоединить в один из трёх разъемов (портов LAN) на задней панели роутера. Кабель с интернетом, который заходит в квартиру, подключаем в единственный разъем (порт WAN).



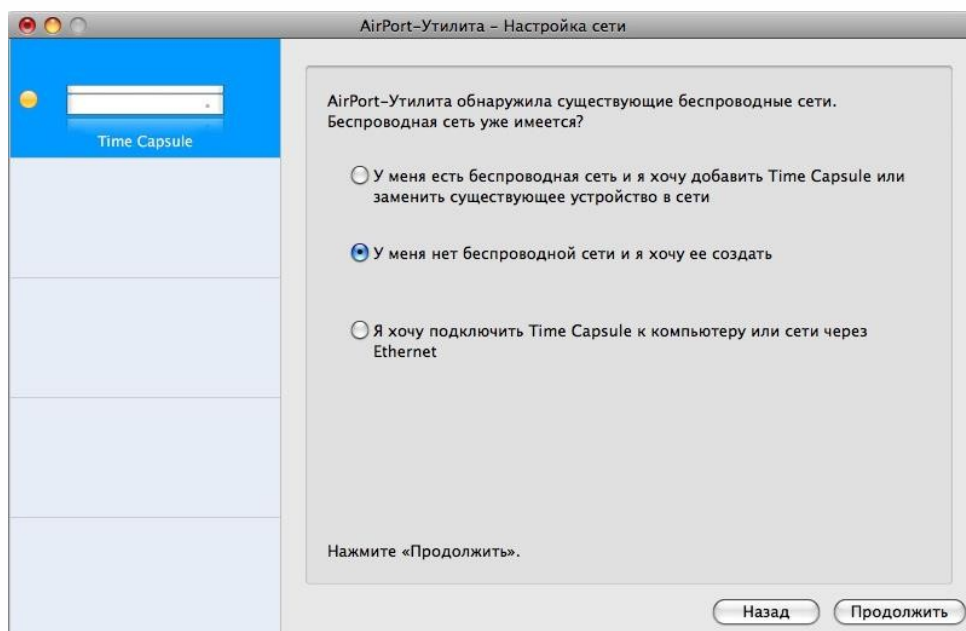
2. Для настройки Time Capsule используется AirPort-Утилита версии 5.3 (или более поздней). Она входит в комплект Time Capsule, а также доступна при обновлении программного обеспечения Apple. Также ее можно найти на странице материалов для загрузки службы поддержки Apple

Подключите интернет кабель к **Wan-порту** Time Capsule а шнур питания – к розетке.

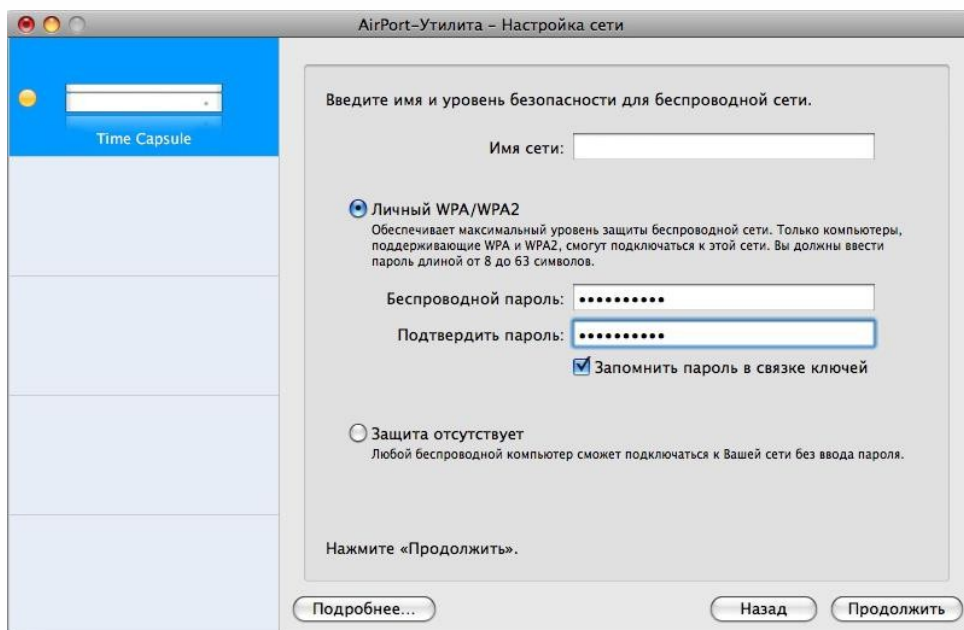
Запустите утилиту **AirPort**, которая находится в папке **Utilities** в **Applications** и нажмите кнопку «**Продолжить**»



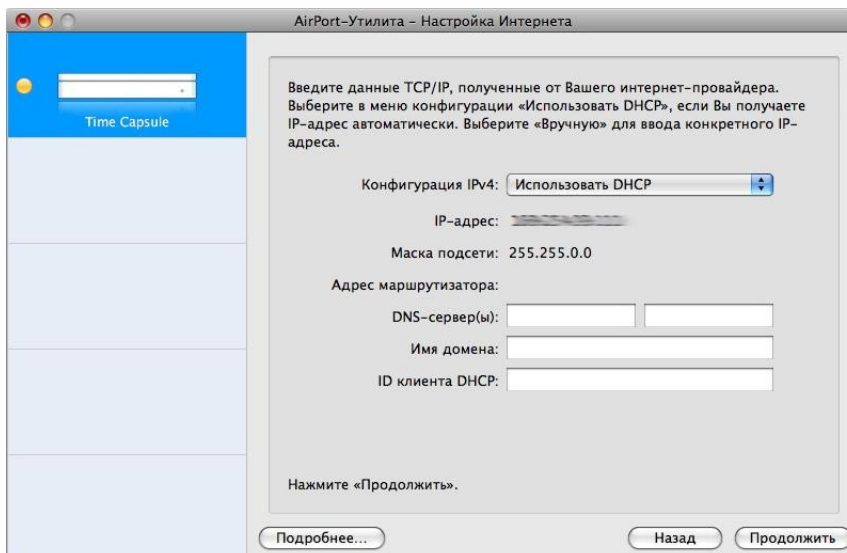
3. Выберите пункт "У меня нет беспроводной сети и я хочу ее создать" и нажмите кнопку "Продолжить".



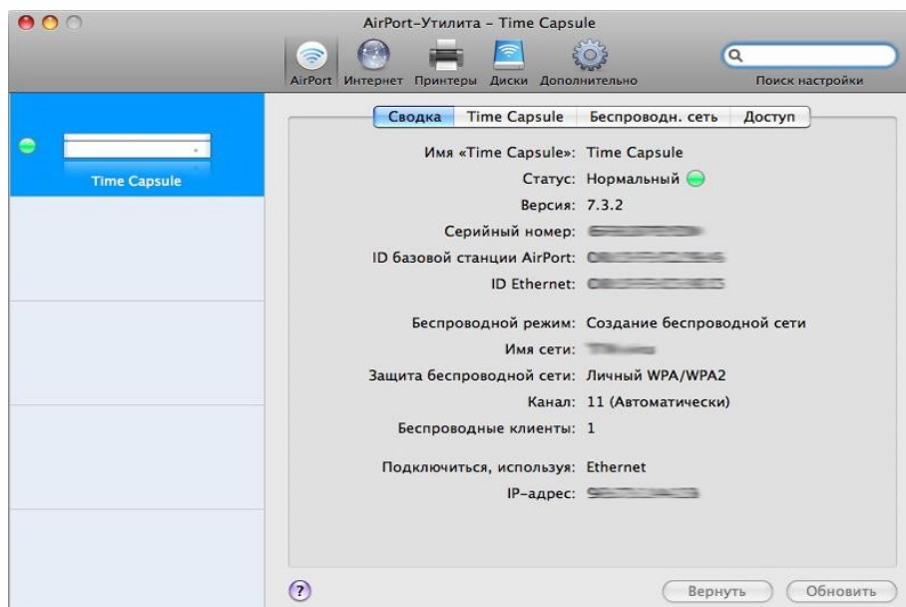
4. В поле "Имя сети" введите будущее имя вашей беспроводной сети. Затем выберите пункт защиты "Личный WPA/WPA2" и придумайте пароль. Пароль необходимо вводить дважды. Нажмите кнопку «Продолжить»



- В пункте "Конфигурация IPv4" выберите "Использовать DHCP", а остальные поля оставьте пустыми и нажмите кнопку "Продолжить". Роутер начнет перезагружаться.



- После перезагрузки роутер должен начать работать, о чем будет свидетельствовать зеленый светодиод на корпусе Time Capsule и в AirPort-утилите.



! Wi-Fi Роутеры марки Apple не поддерживают IPTV(IGMP, Multicast) !

Мы советуем использовать рекомендованное оборудование для корректной работы всех сервисов. Список рекомендованного оборудования предоставлен на сайте вкладка (Оборудование и услуги) <http://bilink.ua/rus/oborudovany>